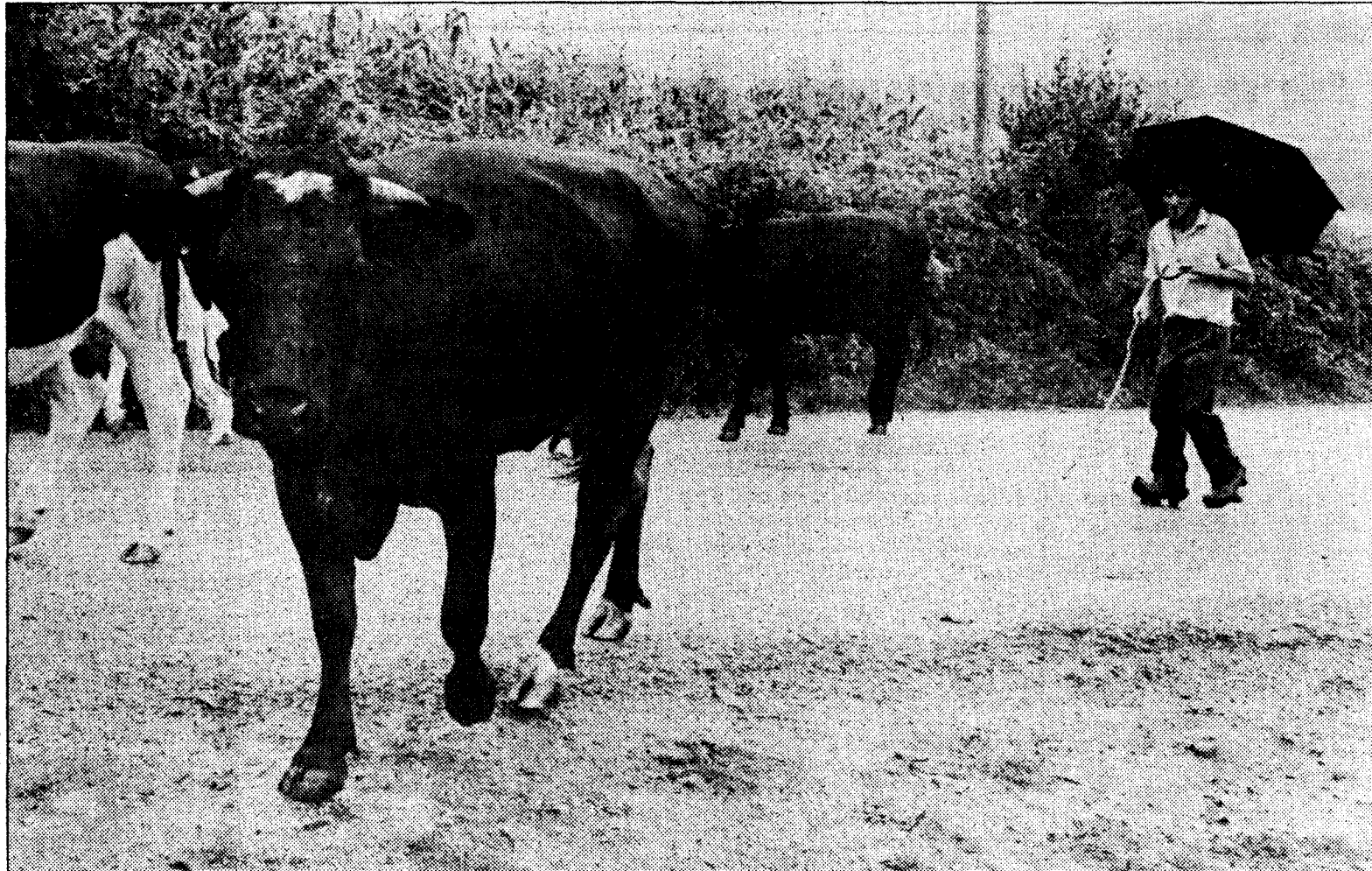


Suspiros de Asturias



Los jóvenes tienen que salir del concejo, porque no hay perspectivas de trabajo. El futuro puede ser la modernización de las explotaciones agropecuarias



En Cabranes prácticamente toda la población se dedica a la ganadería. Es el concejo con más elevado porcentaje de trabajadores dedicados al campo

Cabranes, Evelio G. PALACIO

El concejo, que en 1900 tenía 4.100 habitantes, sobrepasa ahora escasamente los 1.600, lo que puede reducir el tamaño de la Corporación y las subvenciones estatales

El concejo de Cabranes ha perdido en un año trescientos habitantes, o, lo que es lo mismo, una sexta parte de su población. Una cifra así, que sería insignificante en cualquier municipio grande, es mucho para el municipio cabranés, que tiene ahora 1.600 pobladores y que, por el descenso, podría ver reducido el número de concejales de la Corporación y hasta la aportación del Estado al municipio.

En estos días se han hecho públicos los resultados de los censos de población del Instituto Nacional de Estadística. El último censo oficial había sido en 1981. Cada concejo asturiano tiene una alta estima de sí mismo según la población que posea. A nadie le agrada tener menos vecinos, pero los datos mandan.

Es tal la reacción popular ante estas cosas, que, por ejemplo, en Cabranes aparecieron pintadas bajo anuncios del periódico local «El Eco de Cabranes», por contar los datos del descenso de la población.

Pero el municipio tenía en el año 1900 un total de 4.100 habitantes y ochenta y seis años después sólo tiene 1.600. En lo que va de año, sólo ha habido en todo el concejo, enclavado entre los de Piloña, Nava y Villaviciosa, siete nacimientos y diecisiete defunciones.

El problema, a juicio de algunos vecinos, es que el padrón «estaba inflado». Se mantenían en él a los emigrantes e incluso a residentes en otras zonas de Asturias para no perder la cota de los 2.000 habitantes, algo

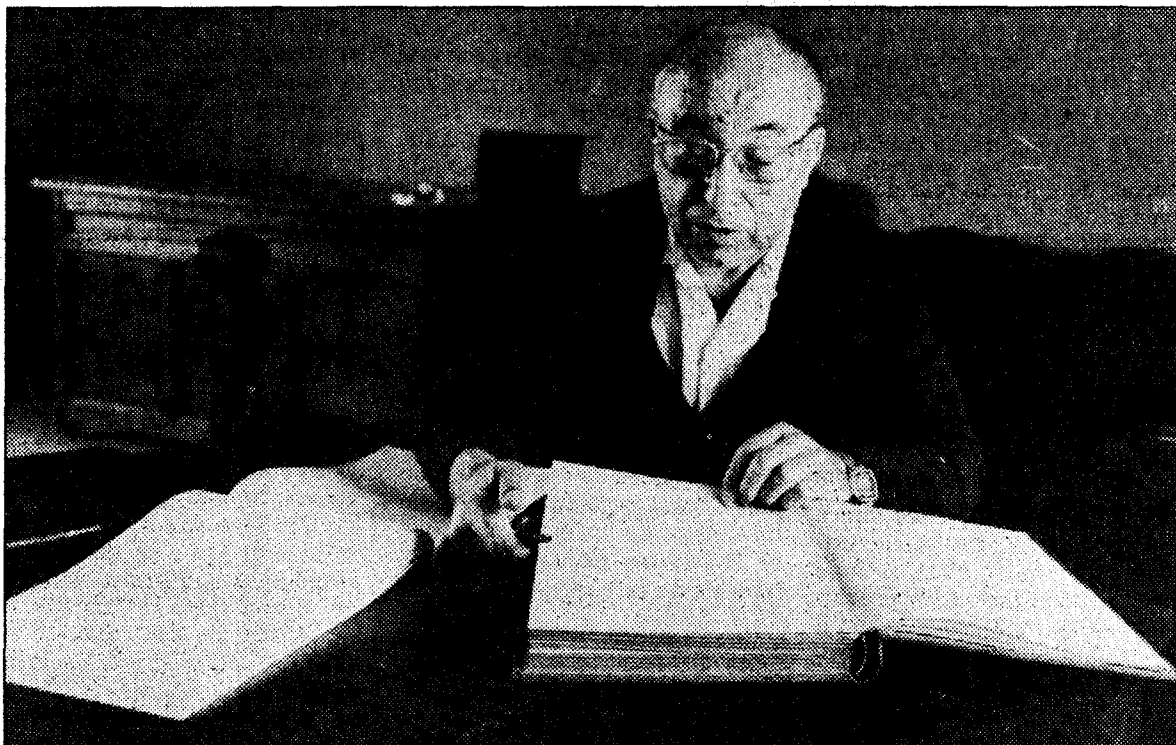
que el actual alcalde, Joaquín Llorís, del Grupo Popular, siempre quiso mantener. Se encontraron hasta 91 duplicaciones en el censo: es decir, 91 personas que estaban censadas en otros lugares, además del municipio cabranés. En algunos casos había hasta triplicaciones.

Purga y mortalidad

La purga, unida al alto índice de mortalidad, ha provocado el bajón, que puede obligar a que la Corporación, de estar compuesta por 11 concejales, quede sólo en 9 y que la aportación del Estado, de los siete millones actuales pase a sólo cinco millones.

Cabranes es un ejemplo, pero el mismo problema padecen otras zonas de Asturias que viven la misma guerra de números para mantener artificialmente sus cotas de población. No mejoran sus condiciones por tener más o menos habitantes, pero este tema provoca entre los vecinos apasionamientos desmedidos.

En opinión del cabranés Oscar Rodríguez, licenciado en Ciencias Políticas y estudioso de la historia del concejo, «el principal problema no es el descenso de la población, porque Cabranes mantiene una densidad en torno a la media de Asturias; el inconveniente serio es el envejecimiento en la pirámide de edades. Cabranes es el segundo municipio de la región que tiene



Emiliano Pérez Junco, un empleado de Banca jubilado que recopila datos sobre la historia del concejo y opina que Cabranes es «un concejo rico y céntrico»

los habitantes de mayor edad.

Esto es, a juicio de Oscar Rodríguez, un gran inconveniente a la hora de potenciar el desarrollo del concejo, porque «aquí se vive fundamentalmente de la agricultura y la mayor parte de las explotaciones agrarias está en manos de gente de avanzada edad que, como pasa en todos los lugares de Asturias, son poco dados a reformar lo que fuere necesario para mejo-

rar el rendimiento de sus ganaderías».

Descenso insólito

El descenso es insólito en Cabranes y hay que remontarse a los años más fuertes de la emigración para encontrarse con datos semejantes. En la actualidad hay censados 132 emigrantes, principalmente en la Repú-

blica Dominicana y en la Argentina, aunque pueden existir unos 250 más sin censar.

Los jóvenes no tienen oportunidades para quedarse en el municipio. Cabranes es el concejo de Asturias que más población tiene ocupada en la agricultura. También el que tiene un índice de renta personal de los más bajos. Esta merma en la población puede tener, según otro

vecino, «consecuencias nefastas. A veinte o treinta años vista, el concejo puede quedarse despoblado».

Los nuevos matrimonios no se quedan a vivir en suelo cabranés. En lo que va de año se casaron siete parejas y ninguna se quedó en Cabranes... «Es difícilísimo conseguir que la gente vuelva», dice Oscar Rodríguez. «Para hacerlo sería necesario mejorar la productividad de las explotaciones agrícolas, que son la exclusiva fuente de riqueza. Eso entraña realizar un esfuerzo de divulgación, de mentalización sobre la necesidad de reforma de las explotaciones, en cuanto a las técnicas utilizadas».

Emiliano Pérez Junco, un cabranés jubilado de la Caja de Ahorros que se dedica a recopilar datos sobre la historia local, considera que «la pérdida de población en Cabranes es la merma normal en todas las zonas agrícolas de Asturias. Aquí no existe ningún puesto de trabajo y la gente sale a otros concejos a buscarlos. La base general del descenso de población son las incomodidades y la falta de medios». Emiliano Pérez contrasta este hecho en su propio barrio, La Puerta de Viñón: «Antes había 14 vecinos y ahora somos la mitad y sólo dos son originarios del pueblo».

Los cabraneses seguirán discutiendo sobre si son más o menos población. Los números no mienten, pero ésa no debe ser la polémica. Como dice un vecino, «el futuro de un concejo no depende de un habitante más o menos, sino de lo que hagan y se esfuerzan los que en él residen en la actualidad por mejorar las condiciones de vida».

PAE el instituto de inglés
college
VALLADOLID

¡APERTURA EN OVIEDO!

- * Cursos para niños a partir de 3 años de edad.
- * Cursos preparatorios para Escuela Of. de Idiomas.
- * Cursos para profesionales y empresarios.
- * Traducciones y clases de conversación.

C/ EL ROSAL, 48
(bajo interior)
tel. 223305

LOS JAPONESES NO NOS COPIAN. NOS IMPORTAN.

Siglo

AGE
Calidad desde 1881