

PROAZA

# LOS OSOS SE COMEN LAS AVELLANAS

Este año la cosecha de avellanas ha sido abundante en esta zona de la provincia, lo que venía a compensar, en parte, la carente producción de manzanas, que constituye siempre un buen ingreso.

Las avellanas, desde unos años a esta parte, se pagan bien, ya que en las repostías vienen a sustituir a la almendra, infinitamente más cara.

Este producto asturiano se dio bien en la actual temporada y se cotizó a precios altos, pero sin contar con los osos, puesto que éstos

acabaron con las cosechas en las fincas situadas en La Collada de Aclera, límite de los concejos de Proaza y Quirós. Además del fruto, las ramas fueron desgajadas y tardarán cierto tiempo en reproducirse.

El daño ha sido muy importante, y las malogradas cosechas han perjudicado notoriamente a los dueños afectados.

También los osos no despreciaron la carne, y devoraron varias reses en las cercanías de Toranzo, en Quirós, y lugares colindantes con los concejos de Teverga y Proaza.

LUANCO

# ¿Qué sucede con el nuevo grupo escolar?

ESTA A PUNTO DE SALIR EL PRIMER DISCO DE LA CORAL «BAJAMAR»



Coral 'Bajamar'

(De nuestro corresponsal, Agustín GUACHE ARTIME.)

En el comienzo de un nuevo curso escolar, si siempre han surgido problemas y deficiencias —fundamentalmente de locales y profesorado—, la puesta en marcha del nuevo sistema de enseñanza parece habernos acrecentado, a la vez que sumar muchos más. Es hasta cierto punto lógico que así sea, puesto que cualquier cambio o modificación trae consigo períodos, digamos, de equilibrio y adaptación.

De todas formas, nos cuesta trabajo creer pueda darse caso problemático como el que actualmente se presenta en Luanco. Casi un centenar de niñas —de los primeros cursos de enseñanza general básica— aún no comenzaron sus estudios por falta de profesores, y casi otro medio centenar de muchachos están «a media ración», ya que el número de matriculación, sumado al

aumento de cursos, desborda la capacidad de las aulas y grados.

Repetimos: nos cuesta trabajo creer en la situación tal... Y de manera muy especial cuando en la villa existe un nuevo grupo escolar (aún no inaugurado oficialmente), con dieciséis magníficas aulas, dotado de material suficiente, con servicios incluso de cocina y comedor, y, más aún... ¡perrechada su despensa de comestibles y provisiones desde hace casi un año! El tal grupo permanece cerrado a cal y canto, ocupándose desde el curso pasado —y como medida de «urgencia»— sólo dos aulas.

¿Qué sucede con el nuevo grupo escolar?

Las respuestas a tal interrogante parece que no son muy concretas. Y lo que es bien concreto e indiscutible es el padecimiento de ese centenar largo de chicos y chicas, la carga de justas y razonables que

jas por parte de los padres, al ver una obra totalmente terminada, que ha costado millones, y que... ¡ahí está! Pero como si no.

Como las «razones» y argumentos que se nos han dado no nos convencen (no pueden convencernos mientras ese centenar largo de crios esté desatendido), insistimos: ¿qué sucede con el nuevo grupo escolar de Luanco?

Para final, dos cosas, muy dentro de la misma cuestión, que invitan su poquito a la llana carcajada: lo ya dicho del recibo, —¡hace un año!— de sabrosos y ricos alimentos para el comedor escolar, y la instalación de una cacerola «especial» de cincuenta raciones en una cocina prevista (?) para despachar casi quinientos almuerzos...

Voy a repetirlo: mientras todo esto ocurre, un centenar largo de chavales permanece de «paro escolar» obligado, sin profesorado, sin aulas, y sin ninguna razón que lo justifique.

LAS CANCIONES MARINERAS EN DISCO

Dentro de muy pocas fechas, según nos han comunicado los entusiastas directivos de la coral luanguina «Bajamar», la casa Moviplay pondrá a la venta el primer disco de canciones marineras que fue grabado hace ya casi cuatro meses por la agrupación de Luanco. Se trata de 16 canciones genuinamente playas, con especial sabor local, y que fueron realizadas respetando al máximo —y según indicación de la propia casa grabadora— el más auténtico grado de musicalidad pescador; es decir, manteniendo la calidad y pureza del cantar «en coriquinos».

Para festejar la aparición de este su primer disco, la coral «Bajamar» prepara un acto especial, y a lo largo de estas próximas semanas redoblará sus ensayos. La canción marinera tiene también sus compromisos de actuaciones para fechas próximas, en el «Pueblo de Asturias» y en las fechas festivas de Cudillero.

(Foto: A Guache)

## Maquinaria usada, oportunidad

- Palas cargadoras, varias marcas y modelos, todas ellas en funcionamiento.
  - Camión «Panter»-3.
  - Apisonadora «Avelin-Babford», con motor de 58 HP.
- ¡¡VERDADERA OCAION PARA INTERESADOS!!  
Llamar al teléfono 23-52-75.

## ¿LE RENTAN SUS AHORROS 2.800 Ptas. SEMANALES?

SI NO ES ASI...  
SOLICITENOS INFORMACION SIN COMPROMISO, YA QUE CREEMOS ESTA UD. PERDIENDO DINERO Y SUS AHORROS ACTUALES PUEDEN PRODUCIRLE 2.800 PTAS. O MAS A LA SEMANA CON UNA PARTICIPACION A PARTIR DE 135.000 PTAS.

Al escribirnos Ud. mismo comprobará las garantías, seguridad y rentabilidad de nuestro sistema.

NO SON VENTAS, CRIAS O FRANQUICIA

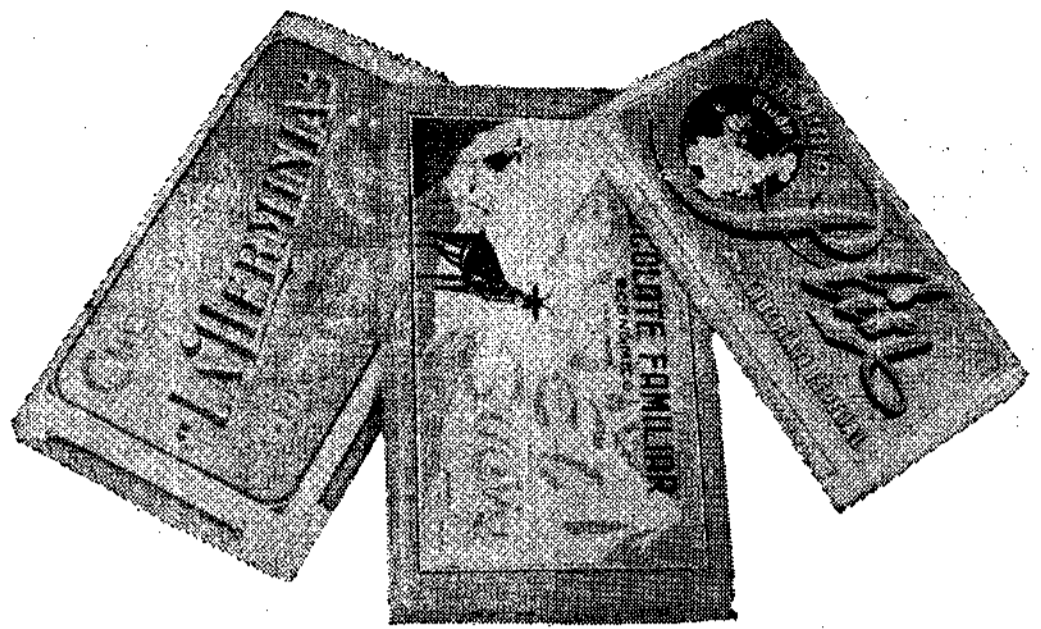
Recorte el cupón, rellénelo y envíelo hoy mismo a:



**NEW SYSTEMS DE ESPAÑA, S. A.**

P.º San Juan, 97, 2.º, 1.º y 2.º Barcelona-9

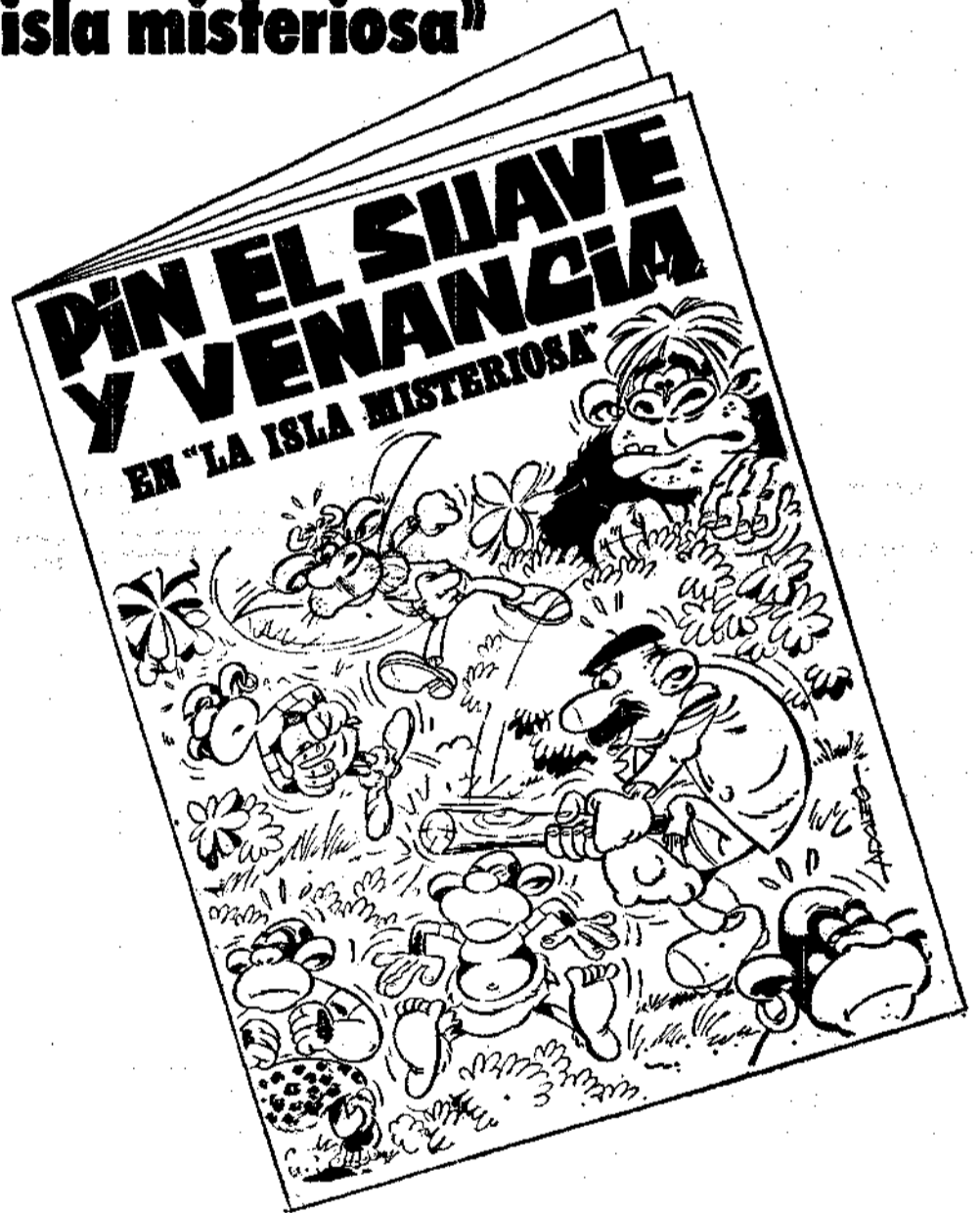
NOMBRE: \_\_\_\_\_ Telf.: \_\_\_\_\_  
DIRECCION: \_\_\_\_\_ PROVINCIA: \_\_\_\_\_  
POBLACION: \_\_\_\_\_



# CHOCOLATES LA HERMINIA, PLIN Y SUEVE

presenta su nuevo album de PIN EL SUAVE Y VENANCIA con la aventura

## «La isla misteriosa»



150 preciosos cromos a todo color.

Valiosos premios en combinación con la Lotería Nacional.

¡Y 2.500 PREMIOS PARA LOS 2.500 PRIMEROS ALBUMES COMPLETOS!

¡Colecciona ya los cromos del nuevo álbum de Pin el Suave y Venancia!

Vienen en los Chocolates  
**LA HERMINIA, PLIN Y SUEVE**  
LOS CHOCOLATES MAS FINOS

