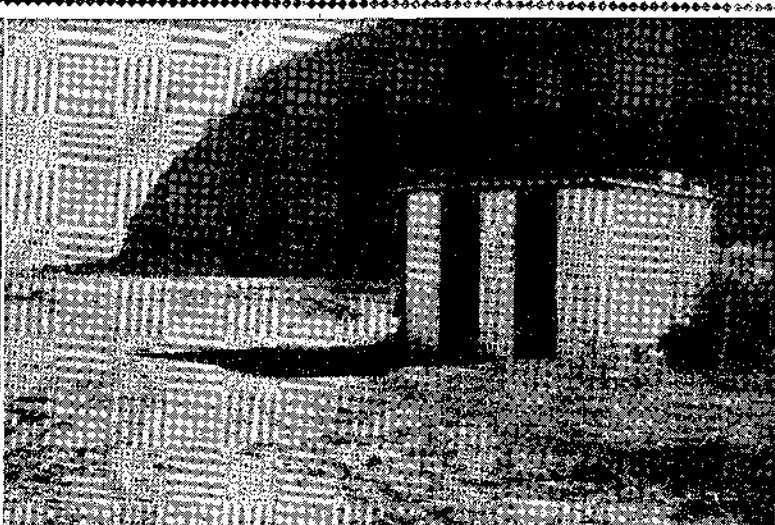


Casetas al borde del mar



Un W.C. para miles de personas

Quando finaliza el verano, una reflexión

# LOS PROBLEMAS DE LA RIA DE VILLAVICIOSA



La inacabada carretera

- ▶ La carretera a Rodiles, una obra inacabada
- ▶ El paseo marítimo, una gran idea que se abre esperanzadora
- ▶ Saneamiento, ordenación urbana, concesiones y demás menudencias

Por Rafael S. AVELLO



La concesión de enclapitos, por noventa y nueve años

Quando el verano se acaba y ahora que estamos a tiempo, es el momento de reconsiderar situaciones. Una de nuestras playas y polos turísticos. Bueno será prevenir para curar en salud y subsanar las deficiencias observadas este año. La ría de Villaviciosa o, más concretamente, su entorno, el triángulo Rodiles-Punta-Misiego, es una de nuestras principales fuentes y a la vez reservas turísticas; por ello, nos hemos decidido a hacerla objeto de nuestro sondeo preventivo, en la esperanza de que el breve plazo de que se dispone para corregir los defectos y problemas que tiene planteados, sea aprovechado al máximo, merced a esta pronta llamada de atención.

Los accesos a la zona es el punto obligado de comienzo de este análisis. Y ha de ser necesariamente, porque es el primer defecto con que el visitante se encuentra. La carretera a Rodiles que, aunque estrecha, se abre prometedoramente hacia la playa, se ve súbitamente estrechada y con un firme infame. ¿El motivo? Tan sólo que casi suena a disculpa. Algunos propietarios de terrenos se niegan a ceder un solo metro de sus propiedades, aunque en la mayoría de los casos se trata de "sables" y siendo alguno de ellos el más directo beneficiario, por tener algún negocio en la playa. ¿No habría aquí agilizar el proceso de expropiación, de manera que el verano no volviera a sorprendernos en eternos trámites? En cuanto a los accesos a Misiego, es preferible re hablar, pues nosotros hemos sido testigos de la

imposibilidad física de que se crucen dos coches en un camino en el que quedan destrozados los mejores neumáticos. Pero no es tan sólo este el problema existente. El viajero que se asoma al último recodo del camino a Rodiles observa asombrado cómo, encima mismo de la playa, unas pequeñas chimeneas lanzan continuamente sus humos al aire. Al parecer se trata de una industria provisional, autorizada por el Ayuntamiento "en préstamo" que se dedica a la obtención de la esencia de enclapito, para su posterior uso en la fabricación de caramelos y productos farmacéuticos. Esperemos que realmente la provisionalidad sea efectiva o que, al menos, sea retirada unos centenares de metros de la playa. Pero proximos nuestro periplo por la zona. La suciedad, las

basuras, las latas y cascos de botellas, se acumulan por doquier. Por si esto fuera poco, el servicio de recogida de basura en la zona es

más bien deficiente, pues los cubos están tumbados, desparatándose su contenido por el mar, rompen la belleza estética del paisaje. No obstante, aquí ya ha sido tomada una medida: las casetas están clausuradas y está pendiente una orden de levantamiento. Pero aún hay una caseta más: una a la chispa, pero esa caseta casetucha es ni más ni menos que los "servicios sanitarios" de los miles de personas que se congregan en a

playa en el verano. No es pues de extrañar que mucha gente haga sus "necesidades" fuera de la citada caseta. ¿Necesita este hecho más comentarios? Y ya que estamos hablando del aspecto sanitario, ¿a qué se debe que la red sanitaria de Misiego, ya terminada, no haya entrado aún en funcionamiento? Nos contesta este interrogante el alcalde de Villaviciosa, don José Antonio Echevarría Cabal. —Esta obra ha sido

realizada por un organismo ajeno al Ayuntamiento y no nos ha sido entregada todavía. Una vez recibida, funcionará normalmente, cumpliendo el fin para el que fue ejecutada.

Red de saneamiento, trágica de aguas, ordenación urbana, todo ello está comprendido en un plan de ordenación de la ría. ¿En qué consiste en líneas generales?

—Es una previsión de zonas residenciales de baja intensidad, zonas de apartamento, camping (de los que hay ya dos instalados), y de uso público. Actualmente es necesario una modernización o actualización del mismo a las vigentes necesidades; podemos decir, no obstante, que han cumplido su propósito de disciplinar el suelo.

El proyecto de paseo marítimo es una de las soluciones más importantes a la conversión de este paraíso en polo turístico de Asturias.

—Bien, el paseo marítimo es una idea más que un proyecto. Teñ sobre zona marítimopromete, cuya jurisdicción corresponde a la Jefatura de Costas, con sede en Santander; además habría que conseguir terrenos, que actualmen-

te están bajo concesión, así como otras autorizaciones.

—¿Qué ocurre con esas concesiones de que ha hecho mención?

—La Jefatura de Costas concedió hace unos dieciséis años una autorización para plantar enclapitos en zonas de Rodiles y Punta; ésta continúa en vigor, puesto que fue dada por noventa y nueve años, por lo que cualquier proyecto sobre la zona tendría que dejar a salvo los intereses de sus titulares. La solución tal vez sea conseguir otra extensión aproximadamente igual.

En definitiva, estos son los problemas y las ilusiones, las esperanzas, de una bella zona de Asturias. Esperemos que lo que aquí hemos planteado, contribuya a que el próximo año sea aún más bella si cabe. Una buena ordenación y un drenaje de la ría, pueden hacer de la misma un puerto descriptivo de primer orden. Esperemos también que un viejo proyecto de ANA de convertir la ría en reserva ornitológica no haya caído en saco roto. Si una de estas cosas que hemos planteado es tomada en cuenta, para el próximo año, nos damos por satisfechos.



Una "industria" sobre la playa