

El Centro de Arte Moderno «Ciudad de Oviedo» acoge, a partir de hoy y hasta el próximo 7 de abril, la muestra «Faro. Mil años de producción alfarera». En la exposición se puede contemplar todo tipo de útiles, fotografías sobre el proceso y piezas, tanto medievales como modernas.

## El Centro de Arte Moderno inaugura hoy una muestra sobre la alfarería en Faro

*La exposición permanecerá abierta al público hasta el próximo 7 de abril*

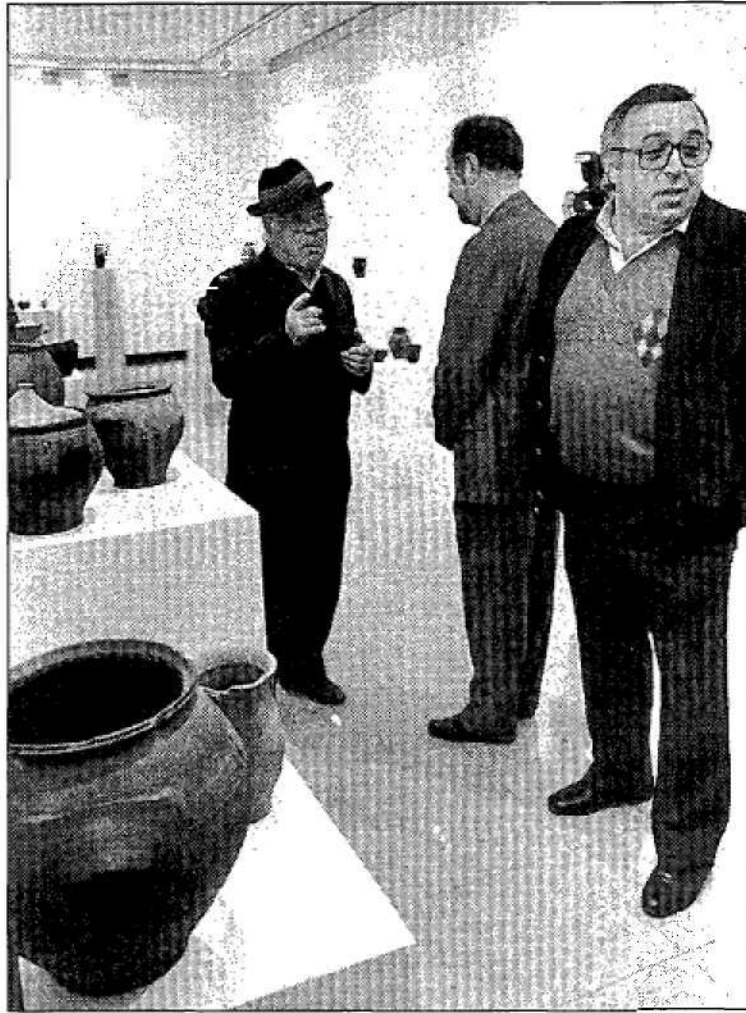
Sandra SOLIS  
Piezas de barro medievales; cacharros de cocina antiguos; cerámica negra; jarras, vasijas y cuencos actuales; útiles de trabajo de los alfareros; molinos y ruedas antiguos; una reproducción de una cocina rural típica en el siglo pasado; un reportaje fotográfico que muestra el proceso de elaboración de las piezas, y un vídeo que recoge los secretos de la alfarería son las cosas con las que se podrán encontrar los visitantes que se acerquen, a partir de esta tarde, a la muestra «Faro. Mil años de producción alfarera», que se inaugura hoy a las ocho en el Centro de Arte Moderno «Ciudad de Oviedo» (CAMCO).

«Presentamos una exposición que Oviedo le debía a Faro. Esta localidad es un ejemplo de lo que los artesanos vienen haciendo desde hace mil años. Con el paso del tiempo fueron muchos los alfareros que se perdieron por el camino y, actualmente, cuando hablamos de Faro hablamos de la familia Vega, únicos

que continúan en su hacer alfarero», afirmó ayer José María del Viso, concejal de Cultura, durante la presentación de la exposición.

El responsable de la Fundación Municipal de Cultura anunció que desde esta entidad se instaría a los directores de institutos y colegios para que los escolares visiten la muestra. «Hay que fomentar lo que tenemos aquí y es muy importante transmitir a los estudiantes el trabajo artesano que está llevando a cabo la familia Vega en Faro para que no se pierda», dijo.

Esperanza Ibáñez de Aldecoa y su marido, José Arias, estudiosos de la alfarería en Faro desde 1985, han sido los responsables, junto a Lito y Selito Vega, del montaje y del catálogo sobre la muestra. «Llevamos estudiando el hacer artesanal en esta localidad desde hace diez años, pero la familia Vega, únicos alfareros que quedan en el pueblo, lleva mucho más tiempo indagando en su historia para que no quede en el olvido», confesó Esperanza



NACHO OREJAS

Los responsables de la muestra, con el Alcalde de Oviedo, Gabino de Lorenzo, durante la presentación.

Ibáñez. Su marido, José Arias, explicó el contenido de la muestra y del catálogo sobre la misma. «El catálogo publicado consta de dos libros: uno sobre el proceso de trabajo y la elaboración de las piezas, ilustrado con fotografías en blanco y negro, y otro que muestra una relación de piezas, tanto vidriadas como de cerámica negra».

José Vega, «Lito», y José Manuel Vega, «Selito», manifes-

taron su pesar por que «a lo largo de los años Faro fue el gran olvidado de las instituciones públicas. Si no llega a ser por nuestro empeño, la alfarería tradicional no hubiera llegado hasta nuestros días». Asimismo, Lito se refirió a la falta de protección fiscal hacia su actividad. Gabino de Lorenzo, el Alcalde de Oviedo, se comprometió a colaborar para que la producción alfarera continúe.

## Un documento de 1519, primera referencia sobre la cerámica

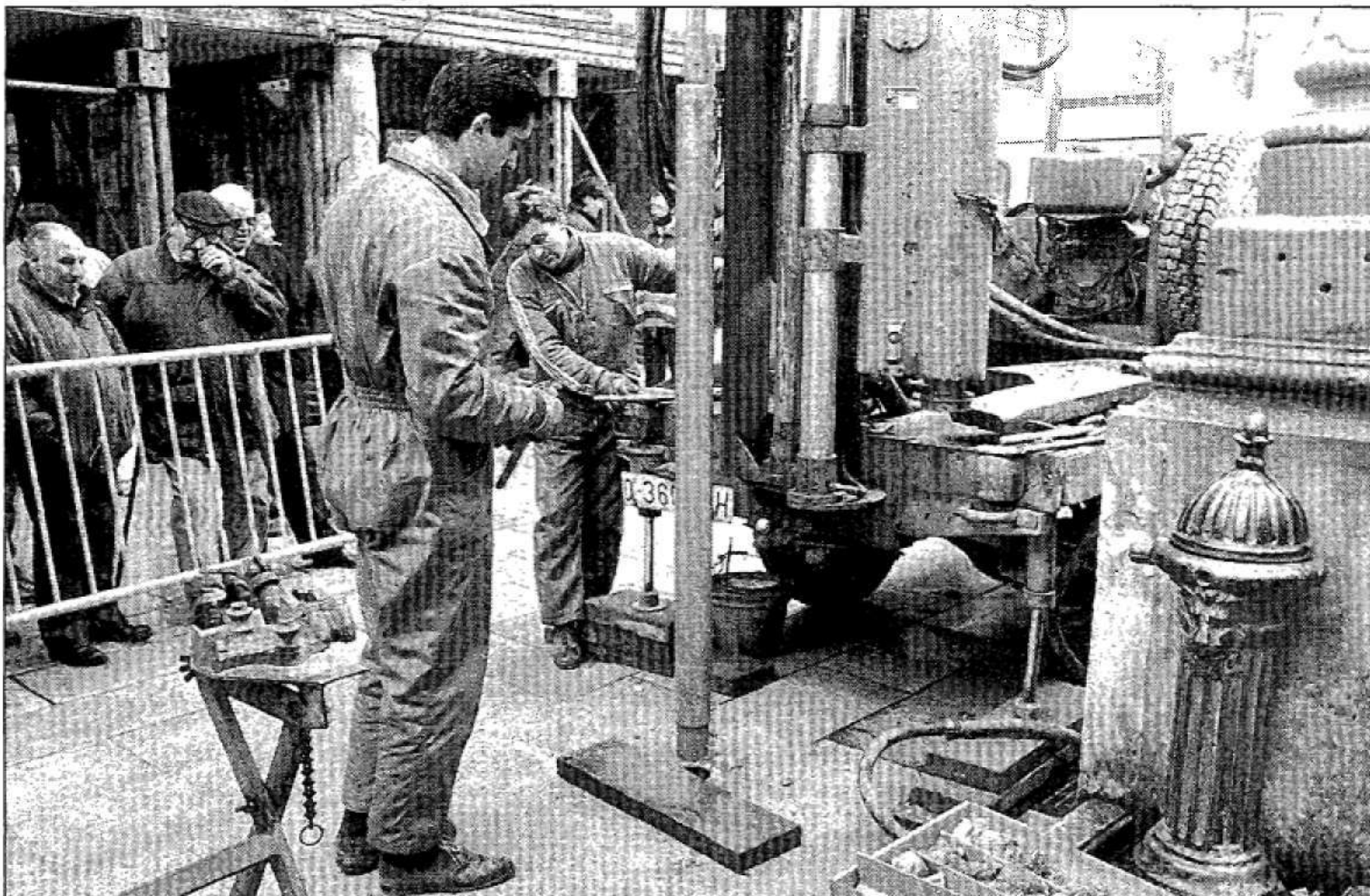
S. SOLIS

«El documento más antiguo que hace referencia a la producción alfarera en Faro data de 1519 y alude a un débito de un artesano de Faro por unas tejas en la Catedral», manifestó Esperanza Ibáñez.

A mediados del siglo XVIII, según la relación del catastro del marqués de la Ensenada, había en Faro 65 personas que alternaban las labores agrícolas con la fabricación de «ollas, jarros y otras vasijas de barro».

«A lo largo de estos mil años aparecieron en toda la geografía asturiana cerámicas y piezas de barro, pero no se sabía a ciencia cierta la existencia de un centro productor. Las excavaciones llevadas a cabo entre 1988 y 1990 en la zona llamada «Cantu del Rey», en Faro, han puesto de manifiesto que la actividad alfarera se inició en Faro en las décadas de finales del siglo X, fecha en la que se han datado algunas piezas de cerámica negra. Las piezas vidriadas, sin embargo, se fechan en el siglo XIII», explicó Ibáñez.

En un futuro, Ignacio Artímez, de 18 años y nieto de Lito, hará posible que la tradición alfarera no sea sólo un recuerdo.



NACHO OREJAS

## Instalada la máquina de sondeos en el interior de la plaza del Fontán

La máquina que realizará los sondeos geotécnicos en la plaza del Fontán fue instalada ayer en el interior del recinto mediante una gran grúa, como puede verse en la imagen. El estudio pretende conocer la composición del subsuelo para proyectar la cimentación que requerirán los edificios durante su rehabilitación. Los trabajos serán desarrollados por la empresa Control Asturiano de Estructuras y se espera

que concluyan en ocho días. Los estudios se desarrollarán en cuatro puntos de la plaza y se realizarán catas de un grosor de 86 milímetros y una profundidad de 20 metros. Para evitar retrasos por estudios arqueológicos, los trabajos de prospección se desarrollarán en zonas que ya han sido removidas y que carecen de interés. Cuando se haga la obra se desarrollarán los estudios arqueológicos.

## La Asociación Asturiana contra el Cáncer celebra hoy su reunión anual

La Asociación Española contra el Cáncer en Asturias celebra hoy, martes, su reunión anual, en el hotel de la Reconquista, a partir de las 5 de la tarde.

El acto, en el que, como es habitual, se reunirán todos los socios de la entidad, se abrirá con una conferencia a cargo del periodista Ramón Sánchez Ocaña, colaborador de LA NUEVA ESPAÑA, titulada «Más vale prevenir».

### Becas

A continuación se celebrará un sorteo de regalos entre los asistentes y un té benéfico. Durante la reunión también se hará entrega de las dos becas que la asociación concede anualmente a los investigadores asturianos. Uno de los objetivos prioritarios de la entidad es la promoción y apoyo a las actividades investigadoras relacionadas con el cáncer, para lo que se han instituido estas becas, destinadas a financiar trabajos relacionados con aspectos básicos y clínicos.