



También en la acera izquierda de El Fontán serán suprimidos los coches, hasta las 3 de la tarde

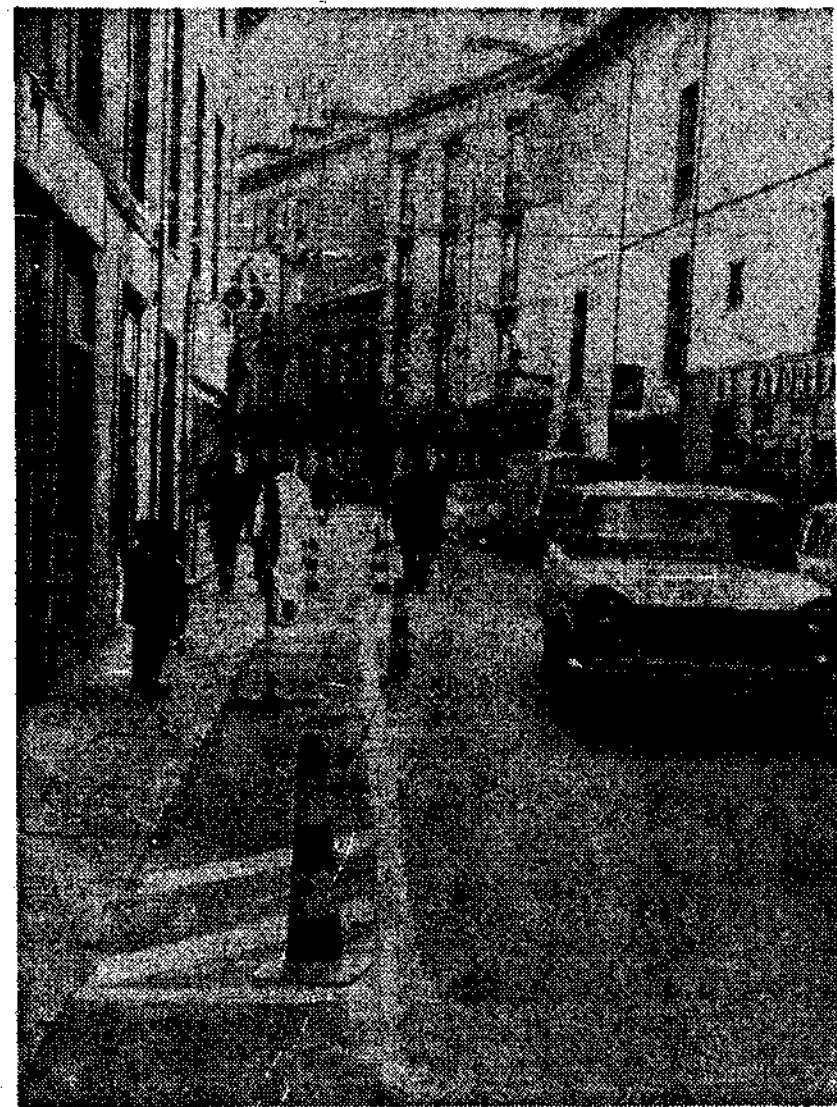


Los días están contados para el paso de coches por Magdalena

La «reconquista del espacio»

SUPRESION DE APARCAMIENTO DE COCHES EN EL FONTAN, DESDE AYER

Y unas razones gráficas respecto del cierre de la calle Magdalena al tráfico



Ampliación de acera en El Fontán



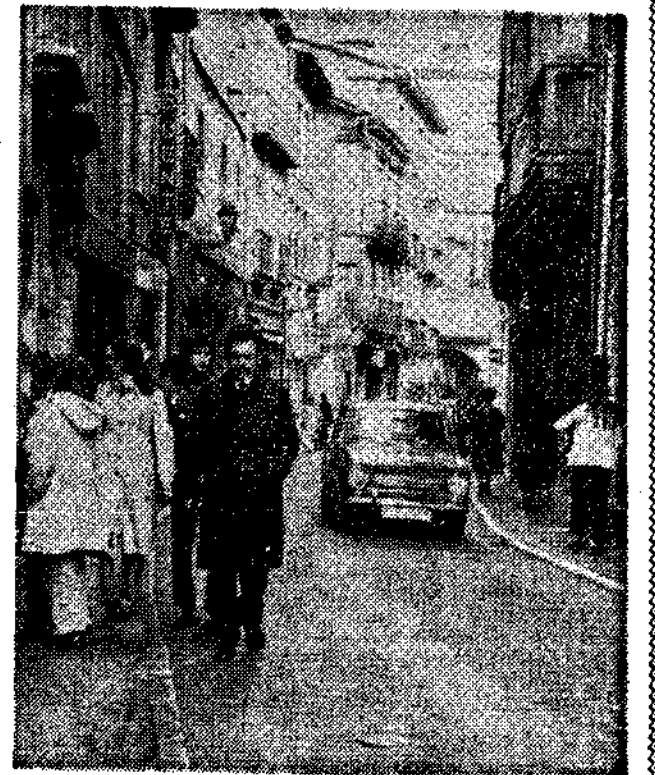
Pronto la calle Magdalena será una calle-salón

Tenemos que alabar la decisión municipal, que no tardará en ser dada a conocer oficialmente, de suprimir el tráfico rodado por la calle Magdalena. En los grabados pueden observarse claramente las dificultades y riesgos de los peatones para transitar por esta calle de insuficientes aceras. Como se hizo un día con la calle Jesús, sin crear ningún trastorno a la circulación de vehículos, se hará ahora con la calle Magdalena, en beneficio de la tranquilidad y seguridad de quienes van a pie. La misma prohibición para el tráfico va a extenderse, como ya conocen nuestros lectores, a las calles Pelayo y Palacio Valdés, que pasarán a uso y disfrute de los peatones, con esa categoría de «islas de la tranquilidad» que tanta aceptación han tenido en importantes ciudades.

Y ayer mismo, dentro de este plan de defensa del peatón, el Ayuntamiento suprimió el estacionamiento de coches en la calle del Fontán, a lo largo de la acera que va desde las escuelas hasta Rosal. En el suelo se pintaban ayer las señales que determinan la ampliación de la acera, que pasa a

ser prácticamente el doble. Y, además, se va a la supresión de coches también a lo largo de la otra acera, pero con limitación horaria, ya que se considera que después de las tres de la tarde no existe aglomeración de público, por lo que se tolerarán los coches.

Fotos de SANTIAGO



Aceras insuficientes en Magdalena

OPOSICIONES A PROFESORES DE E. G. B.

Preparación a distancia por correspondencia, de todas las pruebas (incluido: textos y material). En anterior convocatoria de Ingreso a Magisterio conseguimos 2.262 plazas de las 5.000 convocadas.

Escriba urgentemente o llame por teléfono a: CENTRO DE ESTUDIOS ACADÉMICOS, c/ Timoteo Domingo, 39, Apartado 4.104, Telf. 267-67-16, Madrid-17. (Autorizado por el Ministerio de Educación y Ciencia, miembro del E. H. S. C. Consejo Europeo de Estudios a Distancia), desde donde recibirá inmediata información del curso.

Publicidad eficaz Publicidad efectiva En LA VOZ DEL PRINCIPADO DE ASTURIAS (RADIO OVIEDO)

guía DE exposiciones

—GALERIA TASSILI (Uría, 5).—Exposición de Linares. Paisajes, figuras. Hasta el 25 marzo. Horario, de 6,30 a 9,30. Festivos, cerrado.

Empresa radicada en Madrid, especializada en instalaciones comerciales, estanterías metálicas, mostradores, mobiliario para comercio, precise

AGENTE INTRODUCIDO EN EL RAMO

para la plaza de Oviedo. Interesados escribir, con historial, a Sr. Barreco, Apartado 114, Madrid, (188/2)

CAMBIO DE TITULARIDAD

FONDA EL AVION - VEGADEO. TRANSMITENEE: Emérita Álvarez Santamarina.

ADQUIRENTE: Magdalena Álvarez Santamarina.

En el plazo de quince días y en las oficinas de la Delegación Provincial de Información y Turismo, calle de Melquíades Álvarez, número 7, 2.º, podrá presentarse cualquier reclamación por quienes se consideren afectados por este cambio.

Con su donación de sangre puede salvar la vida de un recién nacido.

MAÑANA CLAUSURA CESAR G. POLA SU EXPOSICION

Mañana, domingo, de siete a diez de la noche, clausurará César G. Pola su Exposición en el hotel Regente. Horas de visita, hoy sábado, de siete a diez de la noche, y mañana domingo, de doce a dos y de siete a diez.