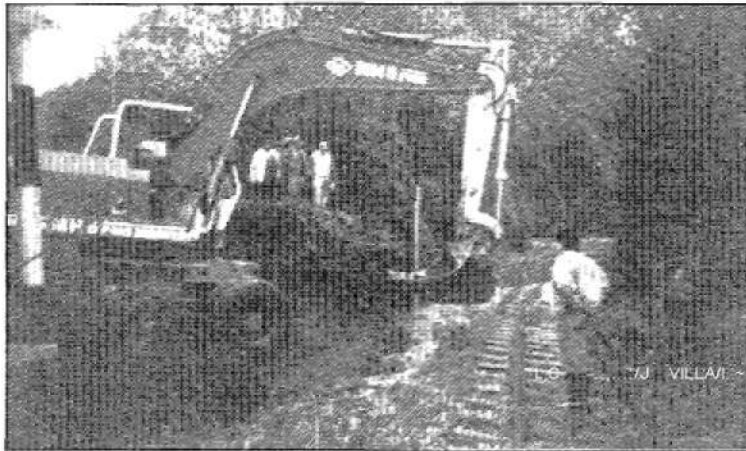


Días de temporal



A la izquierda, dos vecinos de La Foz (Caso). A la derecha, arriba, un camión limpia el puerto de San Isidro. Abajo, la vía interceptada por el temporal en Pravia.

La flota pesquera permanece amarrada desde el pasado viernes

Gijón, Angel FIDALGO  
 La flota pesquera asturiana continúa amarrada en puerto desde el pasado viernes, por el temporal que desde entonces azota a todo el Cantábrico y al golfo de Vizcaya. La mala mar afecta también al ritmo de las obras que se están haciendo en los puertos de Luarca, Cudillero, y Candás; así como en las operaciones de carga y descarga que se hacen en los puertos comerciales de Gijón y Avilés. No obstante, se espera una disminución del oleaje para las próximas horas, ya que procedentes del Norte vienen chubascos de agua y nieve sin viento, que harán disminuir el temporal que hay en la mar.

La navegación de barcos mercantes se está realizando sin problemas en la costa asturiana, y el puerto de Avilés, que al ser de ría le afecta mucho el oleaje, estaba ayer a última hora de la tarde abierto al tráfico marítimo. No obstante, el pequeño buque-tanque «Camposilo» que suministra combustible a los barcos que lo necesitan en los puertos de Gijón y Avilés, tuvo que dar la vuelta ayer a la altura del cabo de Peñas, cuando navegaba hacia el último puerto para prestar sus servicios. Aunque el estado de la mar no era muy malo, el poco porte del «Camposilo» le impidió continuar navegando con seguridad, por lo que su capitán decidió regresar al Musel.

Los problemas de los pueblos altos

Somiedo, Cabrales, Allande, Oscos, Degaña e Ibias, municipios más afectados

Oviedo, Susana D. TEJEDOR  
 Ibias ha sido uno de los concejos más afectados por el temporal. En Pelliceira, pueblo situado a 950 metros de altitud, la incesante nieve, «aproximadamente un palmo», ha dejado al pueblo incomunicado. Desde el pasado miércoles, según afirman los vecinos, no ha cesado de nevar y, aunque las palas están funcionando, los coches no pueden circular. En otros lugares como en El Puerto, en Somiedo, hace ocho días que empezó a nevar, y

desde el pasado fin de semana no ha parado casi «ni para descansar», según comentaban ayer algunos vecinos en conversación telefónica. «Aquí el invierno es muy crudo y todos nos vamos antes de que sea tarde y quedemos incomunicados», afirmaron. También en Saliencia (Somiedo), la nieve obligó a los conductores a utilizar cadenas. En el valle de Lago (Somiedo), «la nieve aumenta por minutos. Pero hay que dar de comer al ganado. Eso es, prácticamente, a lo único que salimos de casa», co-

mentaron. En La Garganta y en Gestoso, en Villanueva de Oscos, el día de ayer amaneció «totalmente cubierto de nieve». La pala funciona sin parar por lo que se mantienen las comunicaciones. En otros puntos como Las Tabiernas (Tineo), Riospaso (Lena) y Cerredo (Degaña), la nieve es abundante desde hace varios días. Los vehículos circulan con cadenas. El servicio continuo de las palas ha ayudado a que en otras zonas, como Sotres (Cabrales) se circulase. Allande fue otro de los concejos afectados

por la nevada y hay varios pueblos incomunicados. Asimismo, en Sariego se produjo una fuerte tormenta acompañada de graniizo en la noche del pasado lunes y durante todo el día de ayer. Se registraron 77,8 litros por metro cuadrado, con lo que se ha superado el record anterior de precipitaciones registradas durante el mes de noviembre de 1979, donde al finalizar el mes, las precipitaciones fueron de 312,7 litros, frente a los 327,2 litros que ya se llevan en los 27 primeros días de noviembre de este año.

Seguirá nevando hasta el viernes por encima de los 800 metros

Oviedo, S. D. T.  
 Los pronósticos meteorológicos para hoy indican que seguirá nevando en alturas superiores a los 800 metros, aunque no se descarta que, ocasionalmente, también se produzcan precipitaciones de este tipo en niveles inferiores. Los cielos estarán muy nubosos en todo el Principado, produciéndose también chubascos, ocasionalmente tormentosos. Los vientos serán flojos de componente Norte y las temperaturas sufrirán un notable descenso.

La climatología empezará a mejorar a partir del viernes y especialmente del sábado, según predicciones del Observatorio Meteorológico Zonal del Cantábrico, en Santander.

El fin de semana, mejor

Para el fin de semana se espera la llegada de una borrasca anticiclónica de componente Sudeste, por lo que el sábado y el domingo disminuirá la intensidad del temporal.

Asimismo, según las mismas fuentes, las temperaturas sufrirán un acusado descenso entre el jueves y el viernes, debido a que habrá una masa de aire continental fría y seca sobre el norte de la Península.

Desprendimientos en Pravia cortan la línea férrea de Gijón al Ferrol

Avilés  
 La línea ferroviaria de Feve, Gijón-Ferrol, quedó cortada durante todo el día de ayer, a consecuencia de un desprendimiento en el municipio de Pravia, provocado por las lluvias de las últimas jornadas. Una cantidad indeterminada de tierras procedentes de un desmoronamiento sobre las vías, a la salida del túnel existente entre las localidades de Pravia y San Esteban, en la madrugada de ayer, martes.

En taxis

Los pasajeros de los convoyes realizaron el trayecto entre estas dos localidades en taxis contratados por la empresa ferroviaria. La brigada de obras y vías de Feve trabajó durante toda la jornada de ayer para despejar las vías, hecho que la empresa espera se produzca en la mañana de hoy.



JORGE JARDON  
 Frío en las aulas. La ola de frío que afecta en los últimos días a Asturias revolvió a los estudiantes del Instituto Manuel Suárez de Navia. Los alumnos decidieron ayer realizar una huelga, y aproximadamente un centenar de estudiantes acordaron no reintegrarse a clase después del recreo y mostrar así su disconformidad con la dirección por el pésimo funcionamiento de la calefacción. Por otra parte, el consejo escolar del Colegio Ramón Muñoz de Villar (Luarca) decidió ayer cerrar el centro por tiempo indefinido debido a una avería en el sistema de calefacción que hace inhabitables las aulas.