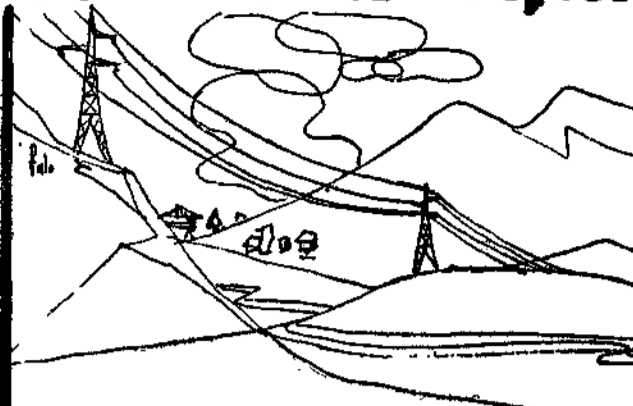


ASTURIAS termina aquí



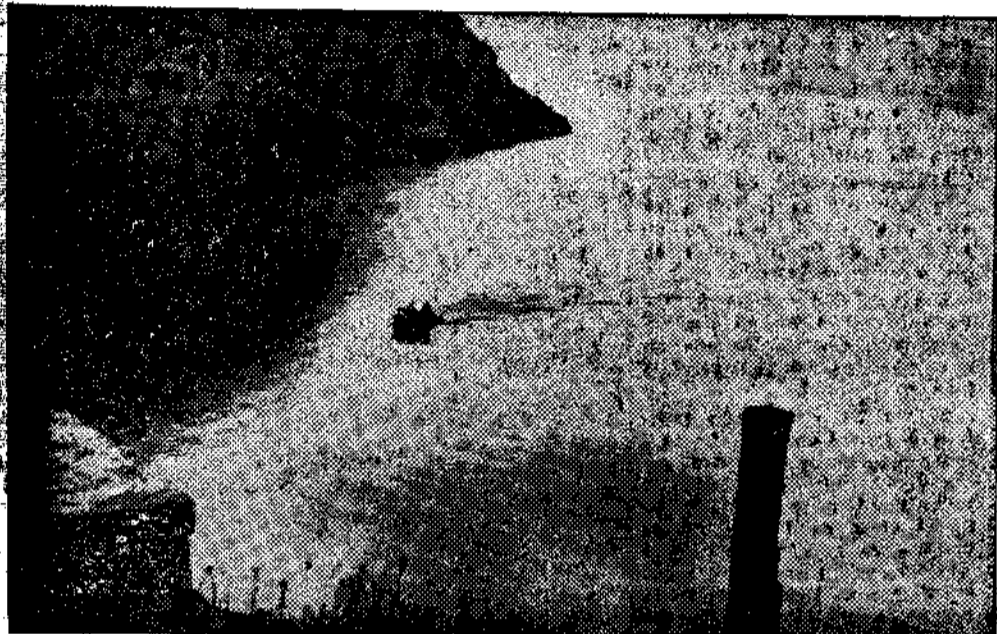
POR GRACIANO GARCIA

UNA ZONA CUYOS LATIDOS SE OYEN DEBILMENTE

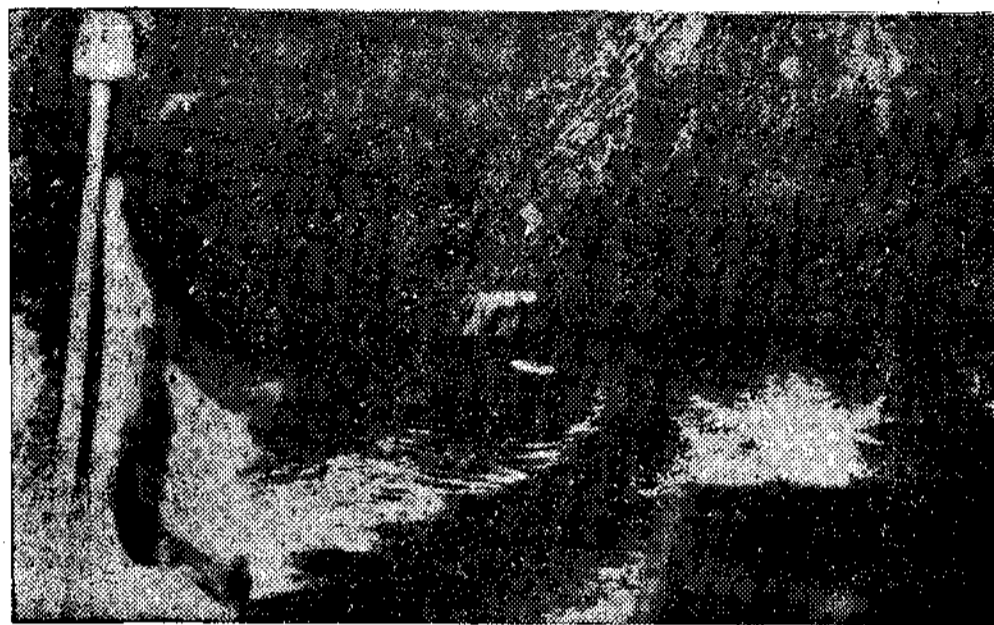
EL KILOVATIO ESTÁ HACIENDO CAMBIAR A IBIAS

DOS CARRETERAS, NECESARIAS PARA LA CONSTRUCCION DEL GRAN SUARNA, DEJARAN AL "PAIS DE IBIAS" MEJOR COMUNICADO CON GALICIA QUE CON OVIEDO

ALGUIEN HA DICHO: CUANDO SE HAGA LA CARRETERA A BECERREA, ASTURIAS PERDERA UN CONCEJO



La lancha rápida, sobre el embalse de Grandas de Salime



La motora deja una estela de espuma mientras el aire pone tensa la tela de la bandera: navega a 60 kilómetros hora.

Las garzas han aumentado en el pantano de Grandas de Salime. En bandadas de cuatro y cinco, vuelan sobre las aguas del embalse hundiéndose su cabeza de cigüeña enana en la bruma de la tarde. Después de las bandadas, eterran sus alas y se dejan caer con estrépito en la orilla. Un bando de patos sal-

vajes, asustado, levanta el vuelo y se va aguas arriba. El aumento de las garzas no es injustificado. Detrás de ellas aparecerá alguna gaviota despietada a la que al nieve le viene pisando la cola. Hasta que las aguas del Navia no fueron retenidas por la presa de Salime para formar

este enorme charco de 30 kilómetros de longitud, la garza era un ave desconocida en estos parajes. Los labradores que tienen sus casas colgadas sobre la cola del pantano, se fueron familiarizando con las oscuras y silenciosas zancudas, a la que le gusta más la tierra blanda que el vuelo. Y estas gentes saben que cuando las garzas aumentan en el pantano el leñero debe estar repleto, porque la nieve o los vientos del norte no tardarán en llegar.

Navego a sesenta kilómetros por hora a bordo de la lancha rápida que Hidroeléctrica del Cantábrico tiene para el servicio del embalse. Voy hacia arriba, hacia el «País de Ibias», cuyos latidos tan débilmente se oyen en la provincia. Voy hacia esa esquina del mapa donde termina Asturias y comienzan León y Lugo. Don Luis G Argó —una estúpida persona que lleva más de quince años metida en la aventura del kilovatio de Asturias— le había encargado al barquero que me llevase hasta el puente de Ruadil, ya en la provincia de Lugo. Desde allí, un jeep me transportará hasta San Antolín de Ibias: catorce kilómetros por una endiablada carreterucha.

El puente de Ruadil está unos dos kilómetros más abajo de donde la presa del «Gran Suarna» hundirá sus costados en la montaña para embalsar quinientos millones de metros cúbicos de agua e invertir el régimen del río Navia: almacenará agua para darla en las épocas de estiaje, evitando así las grandes avenidas en el curso medio e inferior.

Esta presa, que tendrá ciento cincuenta y dos metros de altura, será construida conjuntamente por Hidroeléctrica del Cantábrico y Electra de Viego Costará mil quinientos millones de pesetas y aportará anualmente a la producción nacional cuatrocientos millones de kilovatios hora. Curioso: la presa tendrá un estribo en la provincia de Lugo y otro en Asturias.

Las obras del Gran Suarna han comenzado. Varias brigadas de obreros trabajan en labores preparatorias y galerías de reconocimiento del terreno. Estos hombres son los adelantados de una tropa de cerca de dos mil, que se albergarán

en un poblado a establecer en las cercanías del pie de presa. Desde la lancha rápida, a contraluz, veo a una potente máquina morder la ladera de la montaña: abre el paso a una de las dos carreteras necesarias para el acopio de materiales, que comunicarán importantes núcleos demográficos de los Ayuntamientos de Becerreá, Cervantes, Fonsagrada, Nequeira de Muñiz, en Lugo, y Degaña, Ibias y Grandas, en Asturias.

La carretera a Becerreá pondrá a unos noventa y seis kilómetros de Lugo y a ciento noventa de La Coruña —sin ningún puerto por el medio— a la comarca de Ibias; ello quiere decir que el «País de Ibias» quedará mejor comunicado con Galicia que con Oviedo. Alguien dijo, hace unos años, que en cuanto se construyera la carretera a Becerreá, que enlazará con la nacional de Madrid a La Coruña, Asturias perdería un concejo.

La cola del embalse de Suarna tendrá treinta y cinco kilómetros de longitud y constituirá por sí misma un excelente camino fluvial que favorecerá el potencial económico de una amplia comarca asturgalega. Importantes pueblos y pequeñas aldeas podrán en todo tiempo utilizar un transporte eficaz de sus productos. El paseo fluvial por el embalse de Salime, primero, y después por el Gran Suarna, serán alcances deportivos y turísticos extraordinarios.

El adabonazo electrificante del kilovatio va a hacer cambiar radicalmente —de hecho ya lo está haciendo— el nivel de vida de una zona que fue un poco la conciencia de Asturias. El aprovechamiento exhaustivo del potencial hidroeléctrico de los ríos Navia e Ibias —cuatro saltos de agua, entre los que se incluye el de Suarna—, que constituye el fin del llamado Sistema Ibias-Gran Suarna, no sólo significará una considerable aportación a la producción de energía eléctrica de la nación, sino que cooperará en la redención de esta zona, donde Asturias termina y abren sus puertas Galicia y León.

GRACIANO GARCIA

San Antolín de Ibias, octubre de 1964.

Nueva sección de CONFECCION SELECTA nacional y extranjera

- GABANES
- AMERICANAS
- PANTALONES
- IMPERMEABLES
- GENEROS DE PUNTO...

J. Montes
Uria, 40 OVIEDO

¿QUIERE VD. GANAR MAS DE 15.000 PTAS. AL MES?

UN TECNICO ESPECIALIZADO GANA SUELDOS MUY ELEVADOS. Aprenda por correspondencia **RADIO - ELECTRONIA - ELECTROTECNIA** LA ESCUELA DE RADIO Y TELEVISION EUROPEA **ERATELE**

le ofrece la oportunidad de ser técnico especializado, cualquiera que sea su formación, con sólo pagar unos plazos de mínimo coste, siguiendo uno de sus Cursos de **RADIOTECNIA** o **ELECTROTECNIA**.

Los Cursos se desarrollan por Correspondencia, y Ud. recibe GRATIS todo el material para el montaje de estos y otros aparatos.

CON EL CURSO DE ELECTRONIA - RADIO - TRANSISTORES
Ud. recibirá GRATIS todo el material necesario para construir un probador de válvulas, un generador de señales AF, una radio FM con teclado y transistores, un tester, y todo el material necesario profesional.

CON EL CURSO DE ELECTROTECNIA
Ud. aprende Electrotecnia:
—Instalaciones.
—Motores eléctricos.
—Electricidad Automóvil.
—Electrodomésticos.

y recibe gratuitamente: Voltmetro, medidor profesional, ventilador, batidora y todo el material profesional necesario.

Atención Ministerial n.º 140 Grupo 1.º
ESCUELA DE RADIO Y TELEVISION EUROPEA

Eratele
ARAGON, 140/27 BARCELONA III

Consulta completa y gratuita. AL FINAL DE LOS CURSOS un periodo de prácticas GRATIS en las Tallerías de la Escuela y un Diploma de Especialización válido en toda Europa.

PIDA HOY MISMO TOTALMENTE GRATIS EL FOLLETO A COLOR

