

Las autoridades municipales y sanitarias aseguran que la situación se ha normalizado

Un fallo en la cloración del agua provocó la aguda epidemia de gastroenteritis

Langreo, Fernando CANELLADA

Un fallo en la cloración de los depósitos, a causa de un corte en el suministro de energía eléctrica y las lluvias torrenciales que arrastraron grandes cantidades de materia orgánica, fueron los causantes de la contaminación del agua que produjo la epidemia de molestias estomacales en Langreo y San Martín, según todos los indicios, como señalaron fuentes de la Consejería de Sanidad.

Actualmente los niveles de cloro en Langreo y en otros municipios afectados son los apropiados y el agua es potable con toda seguridad. Tras los primeros brotes de la gastroenteritis, cuando acudieron más de 150 personas a pedir ayuda médica a los distintos centros de la comarca, la población del valle del Nalón, pese a la normalidad, permanece en un estado de intranquilidad al no conocer las causas reales de este proceso epidemiológico.

Las autoridades sanitarias competentes continúan en una fase de estudio de los análisis. Por su parte, Aladino Fernández, alcalde de Langreo, descartó la posibilidad de un fallo en la cloración del agua y señaló que el brote también ocurrió en otros puntos de la cuenca del Nalón, donde la traída de agua es distinta. Aladino Fernández también comentó que algunos de los afectados atendidos en el Hospital de Riaño aseguraron no haber ingerido agua del grifo.

En cambio, el servicio de Epidemiología de la Consejería de

Sanidad confirmó que desde el pasado domingo, día 14, los niveles de cloro en el suministro de aguas de Langreo son de 0,6 partes por millón de cloro libre en grifo y estos niveles se mantienen todavía.

Los análisis bacteriológicos que se están realizando no dan indicios de ningún tipo, según las mismas fuentes. Lo que hace pensar que si el agua hubiera llevado algún virus éste no se solucionaría con el cloro. El testimonio de un farmacéutico de Langreo demuestra la inquietud que recorrió a los vecinos a causa de la epidemia. Este aseguró a LA NUEVA ESPAÑA que «la gente está obsesionada cuando en realidad no hay ningún problema y son cosas que se están tratando».

Número de afectados

Los responsables sanitarios consideran que por cada uno de los afectados que acudieron a los centros sanitarios de la zona (150 en total) existen otras tres personas que lo soportan en su casa. Los síntomas (vómitos, dia-

rea, y dolores estomacales), que acompañan, sin fiebre, a la mayor parte de los afectados, pueden superarse en varias horas sin necesidad de tratamiento médico. Una dieta con alimentos astringentes (arroz blanco, zanahorias, té y otros) es suficiente para que remita la gastroenteritis en unas horas. Dentro de la población los niños son los más sensibles a este tipo de problemas, que según indicaron los distintos responsables desaparecieron el martes, cuando se presentaron los últimos casos reconocidos oficialmente.

El alcalde de Langreo, Aladino Fernández, preguntado sobre un posible fallo en la cloración del suministro de agua dijo que «cualquier especulación carece

de sentido hasta que no se conozca el informe oficial de los expertos». Esta semana se dará a conocer el resultado del estudio epidemiológico que se está realizando sobre las muestras de los pacientes. La sección de epidemiología de la Consejería de Sanidad del Principado trata de comprobar si los gérmenes causantes del trastorno se transmiten por el agua o existen otros vehículos. Además aseguraron responsables de esta sección de la Consejería de Sanidad que «no se podrá demostrar una contaminación del agua». En otras ocasiones, coincidiendo con la época veraniega, se desataron semejantes infecciones. Hace unos cuatro años fueron afectadas unas mil personas de la zona.

Sólo los representantes de la UGT asistieron a la reunión del PAUR

Langreo, Mario ANTUÑA

La última reunión de la mesa de seguimiento del Plan de Actuaciones Urgentes (PAUR), en el valle del Nalón, tuvo que suspenderse en la tarde del pasado lunes, al comparecer solamente los representantes de UGT, según fuentes de este sindicato.

Ni los representantes de los partidos PCA y AP, del sindicato CC OO, o de la Federación Asturiana de Empresarios (FADE), acudieron a la convocatoria. El PAUR ha generado en la comarca 86 puestos de trabajo, con una inversión de más de 244 millones de pesetas, lo que supone dos millones de pesetas por empleo creado.

La incomparecencia de la mayoría de los representantes

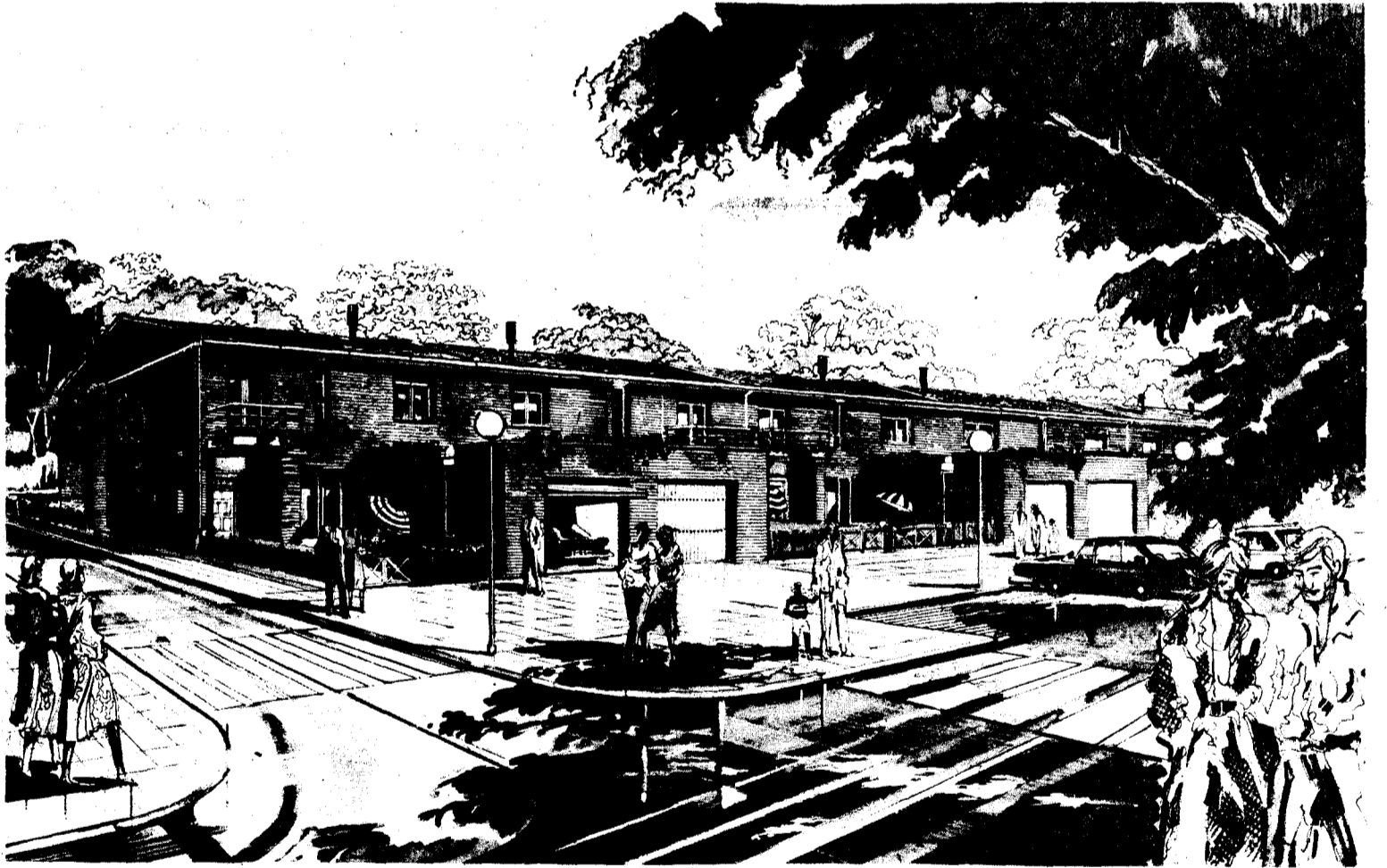
de diversas organizaciones en la última reunión de seguimiento del PAUR, es criticada abiertamente por los responsables de UGT. «Estas personas no mantienen la misma actitud ante la prensa que ante las reuniones del PAUR. En los medios de comunicación critican este instrumento de creación de empleo, pero su actitud en él, no es muy positiva», declaró Pedro Castillejo, secretario de la Unión Comarcal del Valle del Nalón del sindicato socialista.

Según los datos facilitados sobre la gestión del PAUR desde su creación en la comarca, se han creado 86 puestos de trabajo, todos ellos a través de pequeñas nuevas empresas que se instalarán en el polígono industrial de Riaño.

LA FRESNEDA

(Asturcentro)

está a su alcance



Es fácil llegar al Parque La Fresneda. Porque está a sólo cinco minutos de Oviedo y porque puede adquirir un magnífico chalet desde 8.100.000 pesetas, con 2.100.000 de entrada (y con todas las ventajas de las viviendas de protección oficial).

Si de verdad aspira a una vida en plena naturaleza, y con todas las ventajas y servicios del suelo urbano, no se quede fuera. Constructora Los Alamos está creando una maravillosa forma de vida, en un Parque de 350.000 metros cuadrados, pensando en personas como usted. Y como siempre, le garantiza totalmente la calidad y las prestaciones de esta gran realización.

Informes también en la propia urbanización (incluido sábados y domingos)

Entre en



Ahora, puede hacer realidad un sueño.

INFORMESE EN

¡NO SE QUEDE FUERA!

constructora

LOS ALAMOS sa

General Zuvillaga, 6 - Tfno: 23 3800 - Oviedo



FOTO ELOY ALONSO

El nuevo puente de Rioseco. Ya han comenzado a levantar los cimientos del nuevo puente de Rioseco, destruido hace meses y que mantiene en un deficiente estado de comunicación a los vecinos del otro lado del Nalón, en el concejo de Sobrescobio. El presupuesto de la obra ronda los doce millones de pesetas. Actualmente los vehículos de los vecinos de Soto de Agues y Villamorey utilizan un puente provisional en este paso. Los más necesitados de la obra son los escolares que diariamente utilizan el puente sobre el Nalón.

Breves

VACUNA ANTIGRIPIAL. Desde el pasado lunes en los ambulatorios de la Seguridad Social y centros de salud se están facilitando las vacunas antigripales. Estas vacunas se deben de solicitar este año al médico de cabecera, al no estar disponibles en las farmacias, al haber sido adquiridas directamente por el Insalud.

HORARIOS DE COMERCIO. La Asociación de Comerciantes del Valle del Nalón, ACOIVAN, comunica que, tras el período estival, los comercios de la comarca volverán a abrir sus

puertas los sábados por la tarde, salvo los que, por acuerdo de su gremio, hayan acordado el cierre durante todo el año. Los nuevos horarios serán de 9 a 1,30 por la mañana y de 3,30 a 7,30 por la tarde.

CORAL MAESTRO LOZANO. La Sociedad Coral Maestro Lozano de La Felguera inició el martes sus ensayos de cara a la nueva temporada, tras el período vacacional. Estos ensayos tendrán lugar como es costumbre a las ocho de la tarde en los locales de la sociedad.

ELECTRONICA

RADIO - TELEVISION
DURACION DEL CURSO: NUEVE MESES
COMIENZO DEL CURSO: 2 DE OCTUBRE

ACADEMIA GETA Centro de Estudios Técnicos Ayala

C/Conventos, 14 - Tfno: 236407-241997 - Oviedo

PLAZAS LIMITADAS • GRUPOS REDUCIDOS