

Los concejos asturianos que emergen



Varios jóvenes de Morcín junto a unos columpios en Santa Eulalia. Pese al desarrollo que se prevé para su pueblo, ellos reivindican un polideportivo.

Degaña, Ribera de Arriba, Morcín, Navia y Oviedo, los más destacados

Los municipios que más crecieron esta década en la renta «per cápita»

Oviedo, G. M. P.

Degaña, Ribera de Arriba, Morcín, Navia y Oviedo son los concejos asturianos que tienen un mayor auge económico durante los últimos años. Según los informes del Sadei, estos son los municipios que tuvieron un mayor crecimiento de la renta «per cápita» entre 1982 y 1986 —año del último estudio disponible—. Son los municipios asturianos que emergen.

Durante esta década se ha consolidado la posición de Oviedo como capital de servicios, lo que la ha permitido colocarse a la cabeza de la renta «per cápita». En 1982 estaba en tercer lugar, superada por Noreña y Avilés, que en 1986 ya estaban en tercer y quinto lugar respectivamente.

Esta es la única gran ciudad asturiana que crece durante este cuatrienio. La crisis industrial asturiana afecta a Avilés y Gijón, que pierden posiciones dentro de la región. Quienes se mantienen son los pequeños concejos mineros, como Degaña o Morcín. La instalación de varias empresas en Navia también coloca a este municipio en un destacado lugar, aunque todavía no llega a la renta «per cápita» media en Asturias.

La subida más espectacular es la de Degaña, que estaba en octavo lugar en 1982. Cuatro años después su lugar era el segundo. Pasó de tener una renta por persona de 436.042 pesetas a 793.328, mientras que la media regional pasó de 431.475 a 641.062 pesetas. Tomando el índice 100 para la renta media de toda la región, Degaña pasó de 101,06 a 123,75 en sólo cuatro años. El auge del concejo se debe exclusivamente a la minería. De las 1.851 personas que viven en Degaña, trabajan 892. De ellas, 607 se dedican a la minería, el 68,07 por ciento. El paro supera ligeramente la decena de personas.

Escasos servicios

La renta «per cápita» de Ribera de Arriba aumentó de una forma sorprendente, del puesto once al cuarto. De estar bastante por debajo de la media regional pasó a una posición muy destacada, de un índice 90,59 en 1982 subió hasta 117,62 en 1986 (de 390.873 a 754.016 pesetas «per cápita»). Las causas pueden encontrarse en que durante esos años aumentó la plantilla de la térmica en la que se mejoraron sensiblemente sus salarios y a una sensible disminución de

su población, que pasó de 2.542 a 2.320 habitantes.

El salto de Morcín también fue grande, pues pasó del puesto vigesimoquinto al décimo. Si en 1982 estaba casi veinte puntos por debajo de la media regional —el 81,34 por ciento—, cuatro años después se colocaba ligeramente por encima, con el 103,83 por ciento. Su renta «per cápita» subió de las 350.981 pesetas de 1982 a las 665.634 de 1986.

El enorme crecimiento de estos tres concejos contrasta con sus grandes carencias en los servicios. Por ejemplo, Degaña tiene únicamente dos oficinas bancarias, mientras que Ribera de Arriba y Morcín sólo tienen una.

Navia es otro de los concejos que crecen, acercándose ya a la media regional. Si en 1982 su renta era un 90,55 por ciento de la asturiana, en 1986 ya era del 98,64. Ahora con el hospital de Jarrio (Coaña) y otras actividades tiene una posición más destacada. También subieron durante esta década otros concejos, como Grandas de Salime, Teverga o Cangas del Narcea, aunque de una manera menos espectacular por partir de niveles mucho más bajos.

Días de Peletería



Una estupenda oferta para que el precio no sea problema a la hora de regalar/se un precioso abrigo o chaquetón de piel.

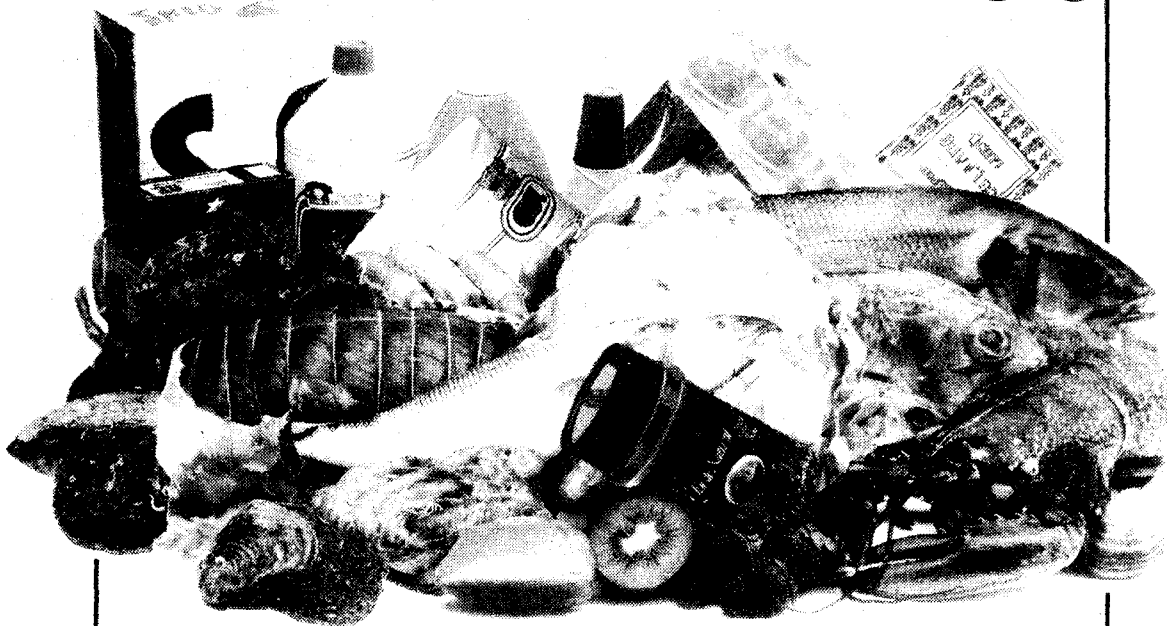
Venga a elegir el suyo entre nuestra maravillosa colección de: visones, mutones astrakanes, zorros plateados, fantasías, etc... el precio no será problema.

¡Felices Fiestas y Felices Regalos!

GALERIAS PRINCIPADO  
Uria, 32 Oviedo

PRECIOS PARA REGALAR

USTED PUEDE ELEGIR ENTRE SUPERMERCADOS



O ENTRE SUPERSELECCIONES



EN LA ESPECIALIDAD ESTA LA CALIDAD



PINGÜINO

CONGELADOS

NUESTRAS TIENDAS EN  
OVIEDO c/ Valentin Masip, 22 Tlf. 25 94 60  
Avda. Pumarín Tlf. 29 37 47  
c/ Ricardo Montes, 23 (Ciudad Naranco) Tlf. 29 37 36  
GIJÓN c/ Agudá, 18 Tlf. 03 55 32  
C. DEL NARCEA c/ Los Vagos, 18 Tlf. 01 21 59  
MIERES c/ Escuela de Capataces, 9 Tlf. 46 57 10  
ARRIONDAS c/ Nicanor Prieto, 2 Tlf. 04 02 75

LUGONES Ctra. Estación de Viella, 3 Tlf. 26 08 17 (4 líneas)